



## Domovní průchodky







---

## Domovní průchodky Langmatz – pro bezpečné připojení budov k přívodům elek- triny, vody, plynu a telekomunikačního signálu

---

Domovní průchodky Langmatz zaručují bezpečné připojení budov k přívodům elektřiny, vody, plynu a telekomunikačního signálu.

Pro budovy se sklepy nebo bez sklepů nabízí společnost Langmatz různé systémy domovních průchodek, které se osvědčily po celá desetiletí.

### Výhody

- Široká škála možností použití s až pěti sekcemi
- Vhodná těsnicí technika pro různé druhy zdiva (mokrý instalace, utěsnění otvorů po jádrovém vrtání stěn)
- Těsnicí jednotky s osvědčenou technikou silikonových těsnicích kotoučů
- Bezpečné utěsnění kabelů a potrubí různých průměrů
- Jednoduchá montáž pomocí momentových šroubů Langmatz pro optimální utěsnění





## Domovní průchodky

### Obsah

	Strana
<b>Kombinovaná domovní průchodka EK 409</b> pro budovy bez sklepu   <a href="#">Průchodka skrz základovou desku</a>   Domovní průchodka pro 2, 3, 4 nebo 5 médií   Řadové uspořádání těsnicích jednotek	4-7
<b>Kombinovaná domovní průchodka EK 449</b> pro budovy se sklepem   <a href="#">Suchá montáž</a>   Domovní průchodka pro 4 média	8-11
<b>Kombinovaná domovní průchodka EK 349</b> pro budovy se sklepem   <a href="#">Suchá montáž</a>   Domovní průchodka pro 2 média	12-13
<b>Kombinovaná domovní průchodka EK 549</b> pro budovy se sklepem   <a href="#">Suchá montáž</a>   Domovní průchodka pro 2 média	14-15
<b>Kombinovaná domovní průchodka EK 429</b> pro budovy se sklepem   <a href="#">Mokrá montáž</a>   Domovní průchodka pro 3-4 média	16-19
<b>Jednonásobná domovní průchodka EK 459</b> pro optická vlákna:   Varianta bez utěsnění pěnou <a href="#">pro domovní zdi</a>   Varianta s utěsněním pěnou <a href="#">pro budovy se sklepy nebo bez sklepů</a>	20-21
<b>Jednonásobná domovní průchodka EK 559</b> pro budovy <a href="#">se sklepy nebo bez sklepů</a>   Varianta s utěsněním pěnou pro technologie optických a měděných vláken	22-23
<b>Sada pro stavební profesionály</b> pro budovy <a href="#">se sklepy nebo bez sklepů</a> Sada pro vlastní provedení účastnické přípojky svépomocí	
<b>Jednonásobná domovní průchodka typ EK 259 / EK 289</b> Univerzální průchodka pro dodatečnou instalaci	24-25
<b>Jednonásobná domovní průchodka EK 266</b> pro zabetonování do stěny bednění   <a href="#">Mokrá montáž</a>	26
<b>Příslušenství pro EK 259 / EK 289 / EK 266</b> 2palcové utěsnění šroubového spoje	27
<b>Jednonásobná domovní průchodka EK 439</b> pro budovy se sklepem   <a href="#">Mokrá montáž</a>	28
<b>Vlastnosti materiálu</b>	29
<b>Reference</b>	30





# Kombinovaná domovní průchodka (KDP)

## EK 409

pro budovy bez sklepa | Průchodka skrz základovou desku  
| Domovní průchodka pro 2, 3, 4 nebo 5 médií  
| Řadové uspořádání těsnicích jednotek

### Rozsah použití

Do jedné kombinované domovní průchodky je možné kompaktně a společně umístit přívody

- elektřiny
- vody
- telekomunikačního signálu
- plynu

Postačí jediný pracovní úkon, a dům je kompletně připojen, přičemž jsou všechna vedení vedena jedinou trasou.

### Výhody

- Vysoce flexibilní těsnicí systémy dokáží přemostit velký rozsah různých průměrů toutéž těsnicí vložkou
- Vnější připojení vodicích trubek Ø 75 mm na ochranné trubky různých průměrů je možné provést pomocí adaptéru
- Přes možná klínová těsnění na vodicích trubkách je možné umístit spoje, které jsou chráněny proti stažení, s ochrannými trubkami
- Sekce mohou být zavedeny kdykoliv
- Je možné použít více sekcí se stejným médiem, díky čemuž je možné vždy znovu provést připojení každého média
- Variabilní přizpůsobení výšky v oblasti základové desky
- Lze zavést různé kombinace různých plynových přípojek
- Jednoduché, rychlé a stabilní umístění montážního stojanu se základním tělesem



Průchodka EK 409 s řadovým uspořádáním těsnicích jednotek (příklad: 4 sekce)



## Technické údaje

### Typ EK 409 s řadovým uspořádáním těsnicích jednotek:

- Přizpůsobení výšky v krocích po 25 mm na výšku hotové podlahy 0 - 200 mm, volitelně až 250 mm
- Plynotěsné a vodotěsné až do tlaku 1 bar
- Schváleno v souladu s DVGW dle VP 601
- Uspořádání těsnicích jednotek je variabilní. Těsnicí jednotky dokáží utěsnit velký rozsah různých průměrů pomocí jediné těsnicí vložky, např. elektrický kabel 22 až 38 mm, telekomunikační kabel 7 až 16 mm
- Utěsnění sekce voda, elektřina a telekomunikace se provádí pomocí jednotlivých těsnicích jednotek, utěsnění sekce plynu se provádí pomocí nalisovaného těsnění
- Těsnicí páska pro zajištění dodatečné podélné vodotěsnosti

## Montáž

- Těsnicí jednotky jsou koncipovány tak, aby nebylo nutné vyměňovat jakékoliv díly těsnění z důvodu jejich přizpůsobení průměrům vedení
- Těsnicí jednotky jsou univerzální, díky čemuž není nutné je odřezávat nožem
- Základní těleso se po dokončení podlahy přizpůsobí výškově, a to odstraněním prvků rámu

### Možnosti připojení konstrukční skupiny | Základní těleso

Základní těleso sestává ze:

- základního tělesa
- zemního zapichovacího klínu (max. teleskop. délka 2300 mm) nebo stojanu
- 2 až 5 flexibilních trubek DN 75 s 2 až 5 objímkami zajištěných proti vytažení
- přechodové objímky zajištěné proti vytažení
- krytu na ochranu během stavby



### Možnosti připojení konstrukční skupiny | Spojovací těleso

Příklad: 4 sekce / média

(k dispozici také pro 2, 3 nebo 5 médií)





## Možnosti připojení těsnicích jednotek různých typů

### Voda:

- Průměr potrubí 1"/ vnější průměr 32 mm
- Průměr potrubí 1 1/4"/ vnější průměr 40 mm
- Průměr potrubí 1 1/2"/ vnější průměr 50 mm



### Elektřina:

- Ø kabelu 22-38 mm (max. 4 x 70 mm 2)
- Ø kabelu 35-44 mm
- Ø kabelu 44-47 mm



### Telekomunikace:

- 3 kabely, průměr 7 - 16 mm nebo ochranná trubička pro optická vlákna 7-16 mm



## Příslušenství

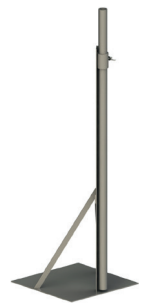
### Zemní zapichovací klín

pro základní těleso  
- s přenastavením výšky



### Stojan

pro základní těleso  
- s přenastavením výšky



### 1 flexibilní potrubní oblouk, vnější průměr 75 mm, vnitřní průměr 63 mm

s připojovacím adaptérem Ø 82,5 mm pro EK 409 k připojení zajištěnému proti vytažení na základní těleso Kabuflex, standardní barva černá (k dispozici v různých délkách)



### 1 flexibilní potrubní oblouk, vnější průměr 110 mm, vnitřní průměr 98 mm

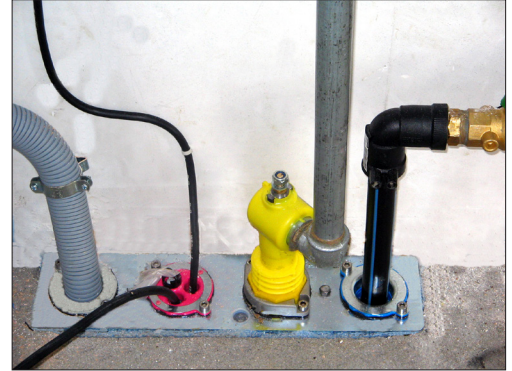
s připojovacím adaptérem Ø 82,5 mm pro EK 409 k připojení zajištěnému proti vytažení na základní těleso Kabuflex, standardní barva černá (k dispozici v různých délkách)



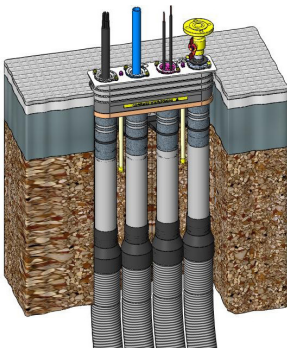


## Příklad z praxe

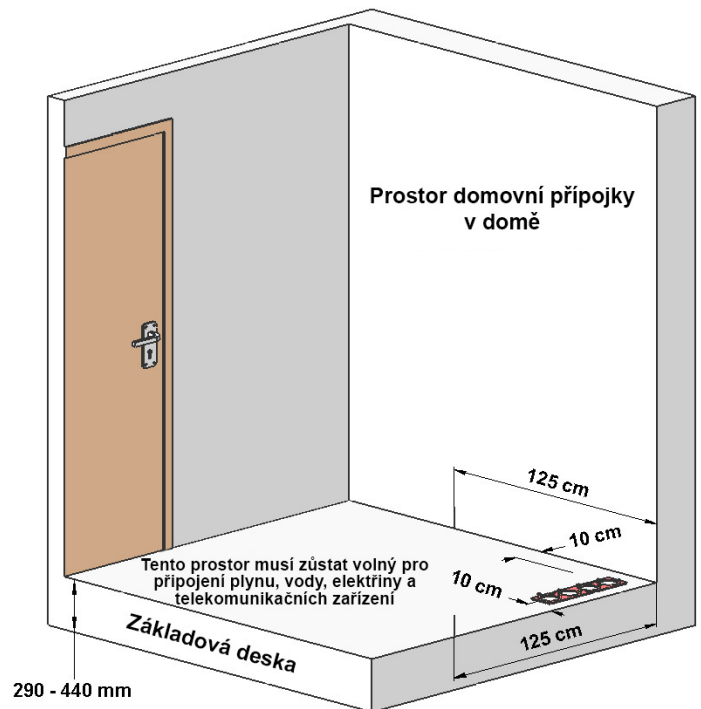
- Průchodka EK 409 - řadové uspořádání těsnících jednotek
- Příklad hotového provedení domovní přípojky
- Přípojky sekcí voda, elektřina a telekomunikační kabel lze odpovídajícím způsobem měnit v závislosti na požadavcích na místě instalace



## Pokyny k instalaci EK 409 s řadovým uspořádáním těsnících jednotek



Příklad instalace průchodky EK 409 s řadovým uspořádáním těsnících jednotek







# Kombinovaná domovní průchodka (KDP) EK 449

pro budovy se sklepem | Suchá montáž  
| Domovní průchodka pro 4 média

## Rozsah použití

Do jedné kombinované domovní průchodky je možné kompaktně a společně umístit přívody

- elektřiny
- vody
- telekomunikačního signálu
- plynu

Postačí jediný pracovní úkon, a dům je kompletně připojen, přičemž jsou všechna vedení vedena jedinou trasou.

## Výhody

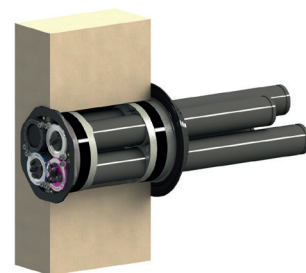
- Tato varianta těsní v otvoru po jádrovém vrtání, v pažnici a na vnější stěně
- Připraveno pro vestavbu plynové kombi přípojky (PKP)
- Možnost uzavření ochranných trubek kombinované domovní přípojky (KDP) v zemi (speciální silikonové průchodky, pokud nelze použít přívody trubek pro zavedení médií). Přípojky jednotlivých médií lze používat bez nářadí, řezání není nutné
- Kdykoli je možné připojení různých dalších médií

## Technické údaje

- Šířka těsnění: 2 x 30 mm
- Dodatečné utěsnění vnější stěny ve standardní verzi
- Vhodné pro otvor po jádrovém vrtání / pažnici Ø 199-203 mm
- Maximální tloušťka stěny: 500 mm
- Všechny šrouby a podložky jsou z nerezové oceli
- Všechna těsnění kombinované domovní přípojky (KDP) jsou ze syntetické pryže EPDM; těsnicí jednotky se silikonovým těsněním



Čelní pohled na EK 449 (3 sekce jsou obsazeny, se zaslepenou vložkou pro sekci plynu)



Stav instalace 2x s vnitřním utěsněním a utěsněním vnější stěny



## Rozsah dodávky

- Základní modul s dodatečným vnějším těsnicím prvkem a vnějším přírubovým prvkem
- Těsnicí jednotka - zaslepovací těsnicí prvek pro uzavření sekce plynu
- Uzavírací průchodky pro utěsnění v zemi
- Těsnicí jednotka pro napájecí kabel: 22 - 38 mm (4x25 mm<sup>2</sup> / 4x35 mm<sup>2</sup> / 4x50 mm<sup>2</sup> / 4x70 mm<sup>2</sup>)
- Těsnicí jednotka telekomunikačního kabelu: 3x Ø 7 - Ø 16 mm
- Těsnicí jednotka přívodu vody: vnější průměr 40 mm / 1 ¼ palce



## Montáž

Těsnicí jednotky jsou koncipovány tak, aby nebylo nutné vyměňovat jakékoliv díly těsnění z důvodu jejich přizpůsobení průměrům vedení. Jsou univerzální, díky čemuž není nutné je odřezávat nožem.

## Vhodné stěny pro instalaci standardní verze

	<b>Utěsnění podle DIN 18195 – oddíl 4 Půdní vlhkost a nestojatá průsaková voda</b>
<b>Betonovaný sklep s vodonepropustným betonem</b>	<b>Betonovaný sklep BEZ vodonepropustného betonu</b>
<b>Betonovaný sklep s vodonepropustným betonem</b>	<b>Betonovaný sklep s pažnicí DN200</b>

## Možnosti připojení těsnicích jednotek různých typů

### Voda:

- Průměr potrubí 1"/ vnější průměr 32 mm
- Průměr potrubí 1 1/4"/ vnější průměr 40 mm
- Průměr potrubí 1 1/2"/ vnější průměr 50 mm



### Elektřina:

- Ø kabelu 22-38 mm (max. 4 x 70 mm<sup>2</sup>)
- Ø kabelu 35-44 mm
- Ø kabelu 44-47 mm



### Telekomunikační kabel:

- 3 kabely, průměr 7-16 mm nebo ochranná trubička pro optická vlákna 7-16 mm



## Příslušenství

### 1 flexibilní potrubní oblouk, vnější průměr 75 mm, vnitřní průměr 63 mm

s připojovacím adaptérem Ø 82,5 mm pro EK 409 k připojení zajištěnému proti vytažení na základní těleso Kabuflex, standardní barva černá (k dispozici v různých délkách)



### 1 flexibilní potrubní oblouk, vnější průměr 110 mm, vnitřní průměr 98 mm

s připojovacím adaptérem Ø 82,5 mm pro EK 409 k připojení zajištěnému proti vytažení na základní těleso Kabuflex, standardní barva černá (k dispozici v různých délkách)



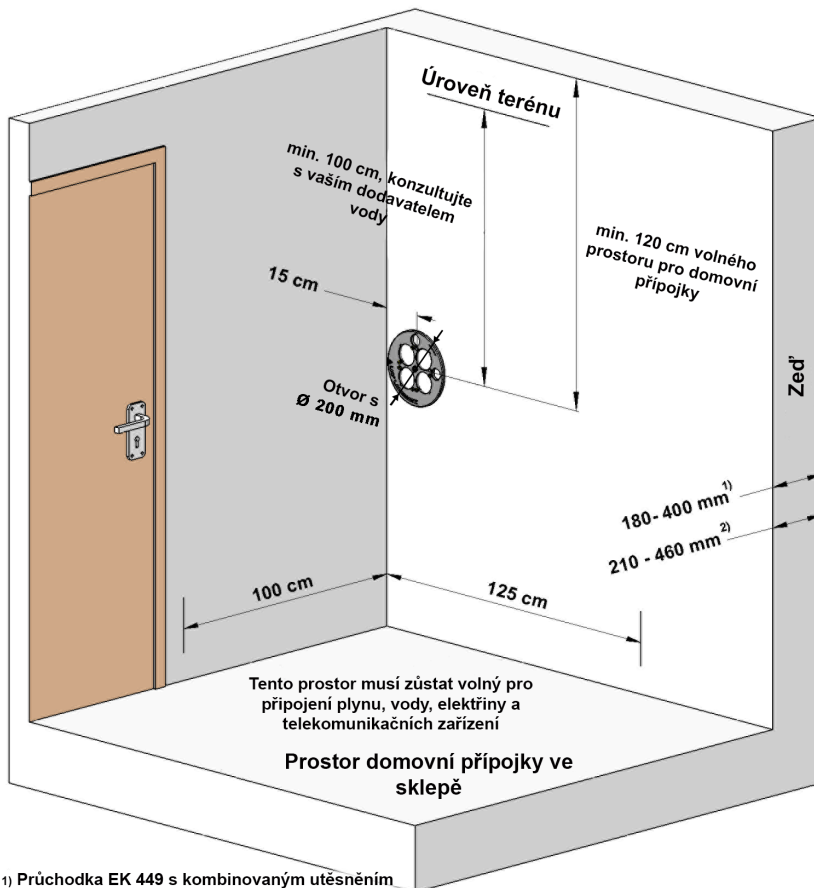
### Pažnice

Vnitřní Ø 200 mm | Délka 300 mm

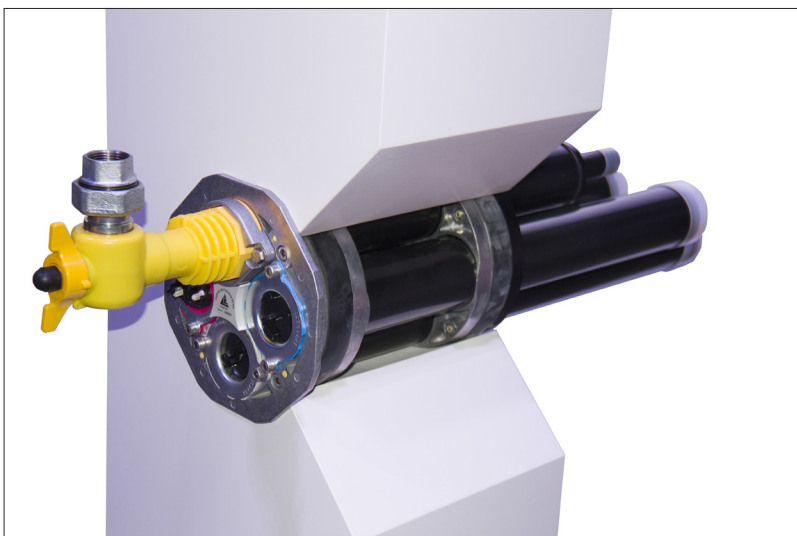




## Pokyny k instalaci



- 1) Průchodka EK 449 s kombinovaným utěsněním  
Průchodka EK 449 s utěsněním otvoru po jádrovém vrtání
- 2) Průchodka EK 449 s utěsněním otvoru po jádrovém vrtání



Příklad instalace



# Kombinovaná domovní průchodka (KDP) EK 349

pro budovy se sklepem | Suchá montáž  
Domovní průchodka pro 2 média

## Rozsah použití

Do jedné domovní průchodky pro 2 média lze kompaktně a společně umístit sekce přívodu

- elektřiny nebo vody
- telekomunikačního a optického kabelu

Postačí jediný pracovní úkon, a dům je kompletně připojen, přičemž jsou všechna vedení vedena jedinou trasou

## Výhody

- Vysoce flexibilní těsnicí systémy dokáží přemostit velký rozsah různých průměrů pomocí jediné těsnicí sady
- Při dodatečném zavedení přívodu do jedné sekce zůstává druhé těsnění nedotčeno
- Sekce jednotlivých médií lze vzájemně nezávisle obsazovat a vyměňovat
- Průchodka EK 349 je dodávána se šrouby s omezením utahovacího momentu
- Kruhové těsnění přiléhá přímo k vnější stěně. Další těsnění k utěsnění otvoru vrtaného jádrovým vrtákem není již nutné
- Těsnicí systém pro vedení médií sestává z kónických, trvale elastických těsnicích kroužků. Tento materiál se dokonale přizpůsobí všem neokružným vedením a nerovným povrchům
- Přívodní vedení jsou tímto těsněním od sebe vzájemně oddělena a utěsněna. Při zavádění přívodních vedení postačí vždy pouze:
  - uvolnit dva šrouby | - vložit kabel nebo potrubí | - utáhnout šrouby



EK 349



Těsnicí systém pro vnitřní stranu stěny



## Technické údaje

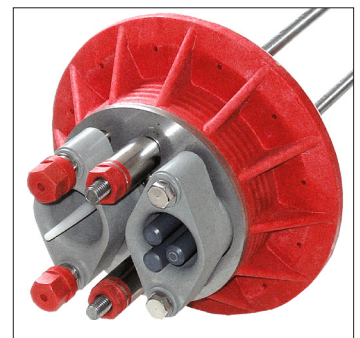
- Otvor vrtaný jádrovým vrtákem: průměr 90 mm
- Plynotěsné a vodotěsné až do tlaku 1 bar
- Není vhodné pro filigránové stěny
- Možné tloušťky stěn: 50-460 mm
- Uspořádání těsnění je variabilní
- Těsnění dokáže utěsnit velký rozsah průměrů pomocí jediné těsnicí vložky (např. 26 až 34 mm, 3x telekomunikační kabel 7 až 15 mm)

## Montáž

Trhací šrouby pro sekce elektřiny nebo vody jsou omezené utahovacím momentem a předmontované. Díky tomu je montáž nejen snadná a rychlá, ale také bezpečná.

## Možnosti připojení

- Voda: průměr potrubí 1“  
nebo
- Elektřina: průměr kabelu 26 - 34 mm (max. 4 x 70 mm<sup>2</sup>)
- telekomunikačního signálu
  - 3 kabely, průměr 7-15 mm  
Jednotlivé kabely lze zavést také dodatečně, výměna těsnění přitom není nutná.
  - 3 optické kabely 7-15 mm



Trhací matice a šrouby

## Příslušenství

- Zdrsněná pažnice jako prvek k udržování místa ve stěně:  
Průměr: 90 mm | materiál PVC  
Délka: 250 mm / 300 mm / 400 mm
- Jiné průměry stěny na vyžádání



Příklad z praxe



# Kombinovaná domovní průchodka (KDP)

## EK 549

pro budovy se sklepem | Suchá montáž  
Domovní průchodka pro 2 média

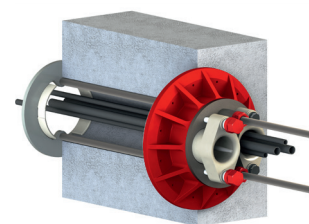
### Rozsah použití

Další vývoj stávajících průchodek EK 349, s možností rozšíření 4 přípojek pro telekomunikační kabely.

Do domovní průchodky pro 2 média lze kompaktně a společně umístit sekce pro přívod:

- elektřiny nebo vody
- telekomunikačních a optických kabelů

Postačí jediný pracovní úkon, a dům je kompletně připojen, přičemž jsou všechna vedení vedena jedinou trasou.



EK 549

### Výhody

- Vysoce flexibilní těsnicí systémy dokáží přemostit velký rozsah různých průměrů toutéž těsnicí vložkou
- Při dodatečném zavedení přívodu do jedné sekce zůstává druhé těsnění nedotčeno
- Domovní průchodka EK 549 těsní spolehlivě, stejně jako EK 349, vůči vnější stěně
- Sekce jednotlivých médií lze vzájemně nezávisle obsazovat a vyměňovat
- Přípojka EK 549 je dodávána se šrouby s omezením utahovacího momentu

### Technické údaje

- Otvor vrtaný jádrovým vrtákem: průměr 90 mm
- Plynotěsné a vodotěsné až do tlaku 1 bar
- Není vhodné pro filigránové stěny
- Možné tloušťky stěn: 50-460 mm
- Uspořádání těsnění je variabilní
- Na straně telekomunikací jsou možné 4 přípojky (2x Ø 15 mm + 2x Ø 7 mm)

### Montáž

Trhací šrouby pro sekce elektřiny nebo vody jsou omezené utahovacím momentem a předmontované. Díky tomu je montáž nejen snadná a rychlá, ale také bezpečná.



## Možnosti připojení těsnících jednotek různých typů

- Voda:**
- průměr potrubí 1", nebo
- Elektřina:**
- Průměr kabelu 26-34 mm (max. 4 x 70 mm 2)
- Telekomunikační kabel:**
- 4 kabely, průměr 2x 7-15 mm a 2x 7 mm  
Jednotlivé kabely lze zavést také dodatečně,  
výměna těsnění přitom není nutná.

## Rozsah dodávky

Domovní průchodka pro 2 média se šrouby a maticemi s omezeným utahovacím momentem

## Příslušenství

- Zdrsněná pažnice jako prvek k udržování místa ve stěně.  
Průměr: 90 mm | materiál PVC  
Délka: 250 mm / 300 mm / 400 mm  
Jiné průměry stěny na vyžádání
- Sada k dodatečnému zavedení pro domovní průchodku EK 349 z průchodky pro 3 sekce na průchodku pro 4 sekce telekomunikačních kabelů.



# Kombinovaná domovní průchodka (KDP)

## EK 429

pro budovy se sklepem | Mokrá montáž |  
Domovní průchodka pro 3-4 média

**Provedení:**

### EK 429 se 3 průchodkovými trubkami

- 3 průchodkové trubky pro elektřinu, vodu, telekomunikační kabel
- Kombinace domovní průchodky s přívodem plynu je zalitá s pevným místem instalace nahoře vlevo nebo nahoře vpravo

### EK 429 se 4 průchodkovými trubkami

- 4 průchodkové trubky pro elektřinu, vodu, telekomunikační kabel, kombinaci domovní průchodky s přívodem plynu
- Místo instalace sekcí médií je volně volitelné

## Rozsah použití

Do jedné kombinované domovní průchodky je možné kompaktně a společně umístit všechny čtyři přívody

- plynu
- elektřiny
- vody
- telekomunikačního signálu

Postačí jediný pracovní úkon, a dům je kompletně připojen, přičemž jsou všechna vedení vedena jedinou trasou.



Domovní průchodka pro 3 média se 4. sekcí (plynová kombi přípojka (PKP) pro zalití



Domovní průchodka pro 4 média



## Výhody

- Vysoce flexibilní těsnicí systémy dokáží přemostit velký rozsah různých průměrů toutéž těsnicí vložkou
- Při dodatečném zavedení přívodu do jedné sekce zůstávají ostatní těsnicí jednotky nedotčeny
- Vnější připojení vodící trubky Ø 75 mm na ochranné trubky různých průměrů je možné pomocí adaptéru
- Domovní průchodka se utěšňuje pomocí zalévací malty
- Není nutné žádné další skladování, dodávka totiž obsahuje:  
základní těleso, plynovou kombinovanou domovní přípojku (volitelně) a těsnicí jednotku
- Utěsnění sekcí voda, elektřina a telekomunikace se provádí pomocí jednotlivých těsnicích jednotek
- Uspořádání těsnicích jednotek u 4 sekcí médií je variabilní
- Lze instalovat různé kombinace různých typů plynových přípojek

## Technické údaje

- Vhodné pro tloušťky stěn od 100 mm do 400 mm (větší tloušťky stěn na vyžádání)
- Otvor vrtaný jádrovým vrtákem: průměr 200 mm
- Schváleno v souladu s DVGW dle VP 601
- Plynotěsné a vodotěsné až do tlaku 1 bar
- Těsnění dokáží utěsnit velký rozsah různých průměrů pomocí jediné těsnicí vložky (např. 22 až 38 mm, telekomunikační kabel 7 až 16 mm)

## Montáž

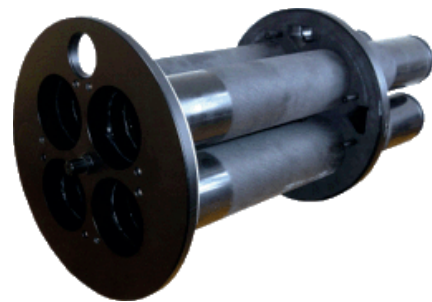
- Jednoduchá, rychlá a bezpečná montáž hlavního tělesa
- Vedení a potrubí jsou vedena skrz hlavní těleso
- Těsnicí jednotky se vsouvají skrz vedení / trubky a zasouvají se do základního tělesa
- Dodatečná montáž není nutná
- Těsnicí jednotky jsou koncipovány tak, aby nebylo nutné vyměňovat jakékoliv díly těsnění z důvodu jejich přizpůsobení průměrům vedení

## Možnosti připojení konstrukčních skupin a těsnicích jednotek

Základní těleso EK 429 se 3 průchodkovými trubkami



Základní těleso EK 429 se 4 průchodkovými trubkami



## Možnosti připojení těsnicích jednotek různých typů

### Voda:

- Průměr potrubí 1"/ vnější průměr 32 mm
- Průměr potrubí 1 1/4"/ vnější průměr 40 mm
- Průměr potrubí 1 1/2"/ vnější průměr 50 mm



### Elektřina:

- Ø kabelu 22-38 mm (max. 4 x 70 mm<sup>2</sup>)
- Ø kabelu 35-44 mm
- Ø kabelu 44-47 mm



### Telekomunikační kabel:

- 3 kabely, průměr 7-16 mm  
nebo ochranná trubička pro optická vlákna 7-16 mm



## Příslušenství

### 1 flexibilní potrubní oblouk, vnější průměr 75 mm, vnitřní průměr 63 mm

s připojovacím adaptérem Ø 82,5 mm pro EK 409 k připojení zajištěnému proti vytažení na základní těleso Kabuflex, standardní barva černá (k dispozici v různých délkách)

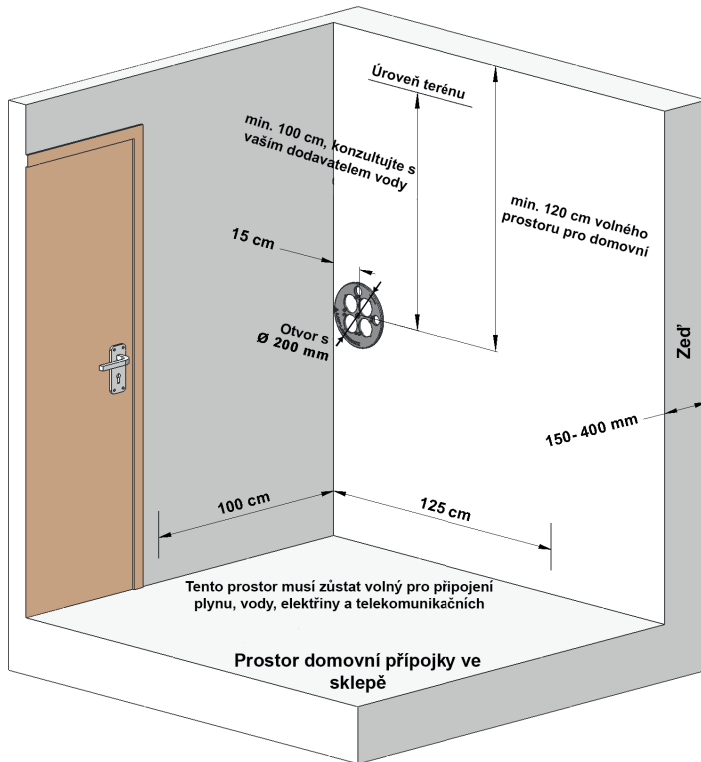


### 1 flexibilní potrubní oblouk, vnější průměr 110 mm, vnitřní průměr 98 mm

s připojovacím adaptérem Ø 82,5 mm pro EK 409 k připojení zajištěnému proti vytažení na základní těleso Kabuflex, standardní barva černá (k dispozici v různých délkách)



## Pokyny k instalaci



## Příklad z praxe

Příklad hotového provedení domovní přípojky. Přípojky sekce voda, elektřina a telekomunikace lze odpovídajícím způsobem měnit v závislosti na požadavcích na místě instalace.







# Jednonásobná domovní průchodka EK 459 pro optická vlákna

| Varianta bez utěsnění pěnou pro domovní zdi

| Varianta s utěsněním pěnou pro budovy se sklepy nebo bez sklepů

## Rozsah použití

Jako účastnická přípojka pro připojení optické kabeláže. Je samozřejmě možné položit také vedení jiných médií v rámci stanovené oblasti průměrů, jako např. telekomunikační kabel.

Tato domovní průchodka byla vyvinuta speciálně pro utěsnění mikrotrubiček k zavádění skrz domovní zdi.

Vhodné pro běžné typy stěn:

bílá / černá / hnědá vana a pro případy zatížení podle DIN 18195 oddíly 4 a 5.

## Výhody

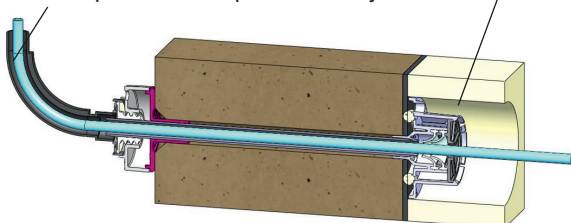
- Díky technologii silikonových těsnicích kotoučů ve tvaru trychtýře není zapotřebí použití větší síly ke vsunutí mikrotrubiček (chrániček) / optického kabelu, díky čemuž nehrozí nebezpečí přelomení vodiče
- Pomocí rychloupínací šroubové příruby s rastrem je vyvíjen neustálý přitlak při nalisování plastového těsnicího lemu (vnější strana budovy)
- Rychlé a materiálově úsporné utěsnění mikrotrubiček (chrániček) / optického kabelu
- Řádné zakončení na straně budovy
- Obecně není nutné použití jakýchkoliv dalších pomůcek, jako např. expanzní pryskyřice

## Varianta bez utěsnění pěnou pro domovní zdi

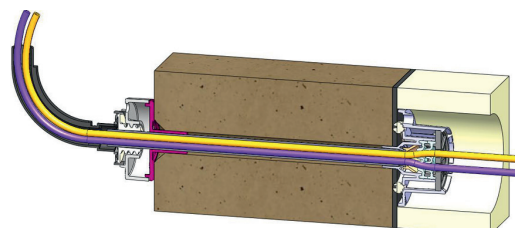
### Technické údaje

- Průměr vrtaného otvoru je pouze 26 mm, díky tomu není nutné provádět náročné jádrové vrtání
- Obsazení 1 mikrotrubičkou: Ø 7-14 mm  
Obsazení 2 mikrotrubičkami: max. Ø 7 mm na trubičku
- Tloušťka stěny: 400 mm, 800 mm, 1 200 mm, další na vyžádání (zkrácení na požadovanou délku je možné přímo na místě montáže)
- Plynotěsné a vodotěsné až do 0,2 baru

S dílem pro omezení poloměrů ohybu Technologie silikonových těsnicích kotoučů



Mikrotrubička pro 1 kabel (Ø 7-14 mm)

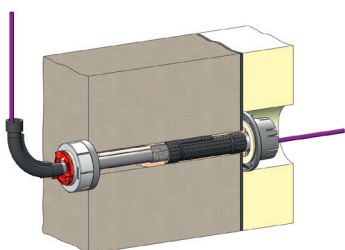


Mikrotrubička pro 2 kabely (na každé vedení max. Ø 7 mm)

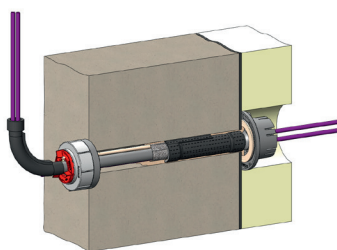
## Varianta s utěsněním pěnou pro budovy se sklepy nebo bez sklepů

### Technické údaje

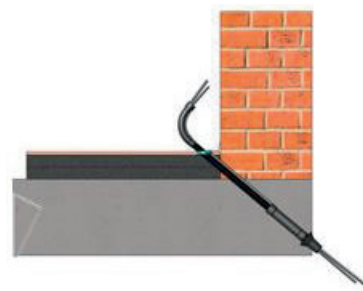
- Požadovaný průměr vrtaného otvoru je 40 mm
- Pokrytí velkého rozsahu průměrů mikrotrubičky od 7 do 14 mm, jednoduchá přípojka a 7 mm dvojitá přípojka
- Tloušťka stěny: standardně 400 mm, jiné tloušťky na vyžádání
- Plynotěsné a vodotěsné až do 0,2 baru



Průchodková trubka s 1 mikrotrubičkou (Ø 7-14 mm)



Průchodková trubka s 2 mikrotrubičkami (na každé vedení max. Ø 7 mm)



Varianta pro šikmou instalaci pro domy bez sklepů, s utěsněním pěnou



# Jednonásobná domovní průchodka EK 559

pro budovy se sklepy nebo bez sklepů  
 | Varianta s utěsněním pěnou pro technologie optických vláken a mědi

## Rozsah použití

Účastnická přípojka pro připojení optických vláken a měděná vedení. Je samozřejmě možné položit také vedení jiných médií v rámci stanovené oblasti průměrů, jako např. telekomunikační kabel. Možnost utěsnění pěnou, což zajišťuje utěsnění vrtaného otvoru.



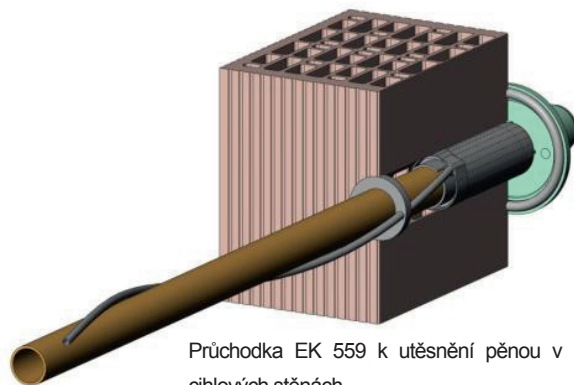
Přípojka EK 559 s utěsněním pěnou a zavedením

## Výhody

- S utěsněním pěnou podél vrtaného otvoru
- Nalisování těsnicí jednotky bez použití nářadí na vnější straně budovy
- Možnost připojení trubky s objímkou D50 na vnější stranu
- Použití utěsnění jednotlivých vláken pro vnitřní a vnější utěsnění trubiček / kabelů k průchodkové trubce

## Technické údaje

- Požadovaný průměr vrtaného otvoru 63 mm
- Obsazení až 5 mikrotrubičkami: Ø 7 mm  
 Obsazení 1x kabelem Ø 8-18,5 mm
- Pro tloušťky stěn 200 - 900 / 200-1200 mm



Průchodka EK 559 k utěsnění pěnou v cihlových stěnách



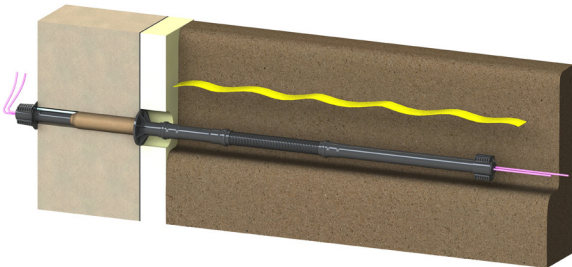
# Stavební sada

## Pro domy se sklepem i bez sklepu

## Sada pro vlastní provedení účastnické přípojky svépomocí

### Rozsah použití

- Účastnická přípojka pro připojení optických vláken a měděných vedení při zabudování svépomocí
- Možnost utěsnění pěnou, což zajišťuje utěsnění vrtaného otvoru
- Pomocí prodlužovací sady lze přemostit jakoukoli vzdálenost
- Navíc kompletní sada propojovacího potrubí pro pokládku od hranic pozemku k domu





# Jednonásobná domovní průchodka EK 259 / EK 289

## Univerzální průchodka pro dodatečnou instalaci

### Rozsah použití

- Jednonásobná průchodka pro jednu sekci médií
- V jednonásobné domovní průchodce s utěsněním šroubového spoje lze kompaktně a společně sloučit sekce několika médií v závislosti na průměru vedení nebo potrubí

### Výhoda

- Utěsnění trvale elastickou, vysoce flexibilní těsnicí vložkou
- Velký výběr těsnicích vložek umožňuje exaktní utěsnění zvoleného průměru vedení nebo potrubí (speciální rozměry na vyžádání)
- Slisováním těsnicích vložek se šroubovací krytkou se vytvoří spolehlivé a bezpečné utěsnění
- Snadná a jednoduchá výměna těsnicí vložky při zavedení nového vedení
- Při změně průměru kabelu nebo potrubí je nutné vyměnit pouze těsnicí vložku
- Zaslepovací krytka k uzavření neobsazených otvorů
- Jednoduché předběžné plánování pro pozdější zavádění dalších kabelů nebo trubek
- Snadná a rychlá montáž díky těsnicím vložkám – není nutné jejich smršťování

### Technické údaje

	EK 289	EK 259
Vhodné pro tloušťky stěn:	nad 100 mm	<ul style="list-style-type: none"> <li>• s upínacím křídlem: 150 - 300 mm</li> <li>• s pojistnou maticí: 150 - 400 mm</li> </ul>
Utěsnění pomocí:	utěsnění šroubového spoje, smršťovací hadice, válcového kroužku	utěsnění šroubového spoje, smršťovací hadice, válcového kroužku
Průměr kabelu:	bez utěsnění šroubového spoje max. 40 mm	bez utěsnění šroubového spoje max. 48 mm
Závitové hrdlo:	2"	2"
Zavedení:	Vícenásobné vložení těsnicích vložek k utěsnění proti tlakové vodě (až 1 bar)	Vícenásobné vložení těsnicích vložek k utěsnění proti tlakové vodě (až 1 bar)
Plynotěsné a vodotěsné:	do 1 baru	do 1 baru

## Montáž

- Montáž přípojky EK 259 se provádí zašroubováním pojistné matice
- Průchodka EK 289 se ukotvuje ve stěně pomocí pouzdra, např. expanzní hmoždinkou
- Šikmá instalace do 15° je možná v obou variantách
- Utěsnění se provádí pomocí 2palcového šroubení, které může být dodáno s různými silikonovými těsněními.

## Různé systémy upevnění domovních průchodek

### Přípojka EK 259 oboustranně přišroubovaná nebo s upínacími křídly

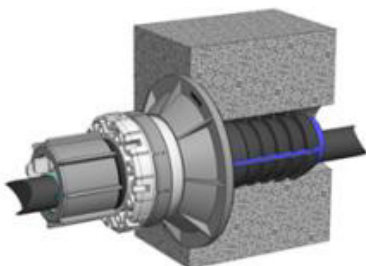
Konstrukce systémů umožňuje šikmou instalaci až do 15°. Utažením pojistné matice se tlaková příruba přitiskne pevně na zeď, což zajišťuje odpovídající utěsnění.



Instalace s upínacím křídlem se sklonem max. 15°  
tloušťka stěny 150 až 300 mm

### EK 289 s použitím hmoždinek

Tato varianta nevyžaduje žádné upevnění na druhé straně zdi.  
Průchodka se ukotví ve zdi pomocí expanzní hmoždinky a pak se zajistí.  
I zde lze dosáhnout spolehlivého utěsnění i při určité šikmé instalaci.







# Jednonásobná domovní průchodka EK 266

## Mokrá montáž

### Pro zabetonování do stěny bednění

## Rozsah použití

- Průchodka skrz stěnu pro zabetonování do základů domu
- Montáž při stavbě zdí meziupnutím v bednění

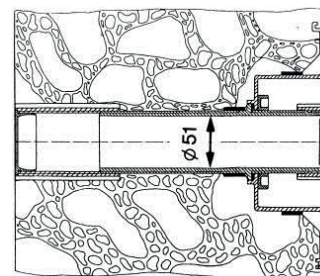
## Výhody

- Na vše stranách lze řadit do řady pomocí dalších průchodek
- Díky 2palcovému šroubení je k dispozici velký sortiment těsnění
- S použitím univerzálního těsnění je možné zabudovat až 3 průchočky



## Technické údaje

- Pro tloušťky stěn 220 - 300 mm
- Vnitřní průměr 51 mm
- 2" závit na vnější straně
- S těsněním pro zajištění podélné vodotěsnosti včetně těsnicí krytky





# Příslušenství pro EK 259 | EK 289 | EK 266

## 2palcové utěsnění šroubového spoje

### Příklad konstrukce těsnicí jednotky: 1x energie | 1x širokopásmová přípojka | 1x telekomunikační kabel

Příklad rozsahu dodávky 2 sekcí médií:

- 1x šroubovací krytka
- 1x vodící kroužek
- 2x záslepka Telekom
- 1x vkladací kužel (pro napájecí kabel)
- 1x trvale elastické těsnění
- 1x opletená hadice (teplotní odolnost 500 °C)
- 1x utěsnění ochranné trubky



Výňatek ze sortimentu dostupných 2palcových těsnění.

Utěsnění šroubového spoje vhodné pro 2° závitovou přípojku LIC stěnové průchočky EK 289, EK259, EK 266								
	Utěsnění šroubového spoje pro Ø 19-22 mm / Č. art. 092890060	Utěsnění šroubového spoje pro Ø 27-30 mm / Č. art. 092890068	Utěsnění šroubového spoje pro Ø 32 - 35 mm Č. art. 092890071	Utěsnění šroubového spoje pro Ø36 - 39 mm Č. art. 092890070	Utěsnění šroubového spoje pro Ø 40 - 41 mm Č. art. 092890069	Utěsnění šroubového spoje 2 sekce médií 1x energie Ø 22 - 27 mm, 1x telekomunikační kabel Ø 8 - 11 mm, 1x širokopásmový kabel Ø 8 - 12,5 mm Č. art. 092890064	Utěsnění šroubového spoje 2 sekce médií 1x energie Ø 25 - 29 mm, 2x telekomunikační kabel / širokopásmový kabel Ø 8 - 13 mm Č. art. 092890077	Utěsnění šroubového spoje 2 sekce médií 1x energie Ø 27 - 31 mm, 1x telekomunikační kabel Ø 8 - 11 mm, 1x širokopásmový kabel Ø 8 - 12,5 mm Č. art. 092890053
	Utěsnění roubového spoje 3x Ø 18 mm Č. art. 092890061	Utěsnění roubového spoje 2x Ø 14 mm Č. art. 092890062	Utěsnění roubového spoje 1x Ø 10 mm 1x Ø 15 mm 1x Ø 19 mm Č. art. 092890058	Utěsnění roubového spoje 1x Ø 10 mm 1x Ø 15 mm 1x Ø 18 mm Č. art. 092890065	Utěsnění roubového spoje 2x Ø 8 - 12 mm Č. art. 092890066	těsnění 1x Ø 6 mm 1x Ø 15 mm Č. art. 092890067	těsnění 2x Ø 19 - Ø 20 mm Č. art. 092890073	Skupina záslepek Č. art. 092890057





# Jednonásobná domovní průchodka EK 439 pro budovy se sklepem | Mokrý montáž

## Rozsah použití

Jednonásobná přípojka pro jednu sekci médií

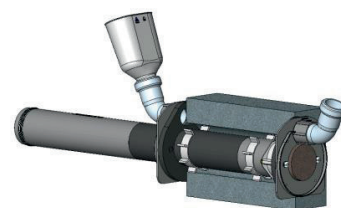
- Elektřina nebo
- voda nebo
- telekomunikační kabel

## Výhody

- Vysoce flexibilní těsnicí systém přemostňuje velký rozsah různých průměrů pomocí jediné těsnicí vložky
- Vnější připojení vodicích trubek Ø 75 mm na ochranné trubky různých průměrů je možné pomocí adaptéru
- Není nutné žádné další skladování, dodávka totiž obsahuje:  
Základní těleso a těsnicí jednotku
- Domovní průchodka se utěšňuje pomocí zalévací malty



EK 439 s 1 průchodkovou trubkou



Přípojka EK 439 s konstrukcí pro zalití

## Technické údaje

- Vhodné pro tloušťky stěn od 150 mm do 400 mm (větší tloušťky stěn na vyžádání)
- Vhodné pro filigránové stěny
- Otvor vrtaný jádrovým vrtákem: průměr 110 mm
- Plynotěsné a vodotěsné až do tlaku 1 bar
- Těsnicí jednotka dokáže utěsnit velký rozsah různých průměrů pomocí jediné těsnicí vložky (např. 22 až 38 mm, telekomunikační kabel 7 až 16 mm)



## Vlastnosti materiálu

### Vynikající vlastnosti silikonu jako těsnění v kombinovaných domovních průchodkách Langmatz

**Silikon-kaučuk se vyznačuje vynikajícími vlastnostmi díky použitému výrobnímu postupu a struktuře:**

#### Konstantní mechanické vlastnosti

- Silikon se vrací zpět do původního stavu i po intenzivním namáhání
- Vynikající odolnost při opakovaném namáhání tahem
- Prodloužení při přetržení >600 %

#### Tepelné vlastnosti

- Velký rozsah provozních teplot -50 °C až +200 °C
- Vysoká odolnost proti šíření plamenů
  - velmi nízká hořlavost v porovnání s jinými druhy kaučuku
  - při spalování nevznikají žádné toxické plyny

#### Odolnost proti povětrnostním vlivům a stárnutí

- Odolnost proti UV záření, ozónu a účinkům vlhkosti

#### Odolnost proti chemikáliím

- Dobrá odolnost proti chemikáliím, rozpouštědlům, tukům a olejům
- Fyziologická nezávadnost

#### Elektrické vlastnosti

- Splňuje nejvyšší nároky jako izolátor

#### Oblasti použití silikon-kaučuku

- Automobilový průmysl
- Elektrotechnický průmysl
- Stavebnictví
- Strojírenství
- Zdravotnická technika

## Reference

### Výběr z našeho seznamu zákazníků

- Dodavatelské společnosti
- Telekomunikační společnosti
- Dopravní podniky, železnice
- Obce, města
- Systémoví integrátoři
- Prodejny stavebních materiálů
- Montážní a instalační společnosti

### Německo

- EnBW Ellwangen
- Bayernwerke
- EWR Worms
- Collin + Schulten Moers
- Energie + Wasser Lübeck
- Gemeindewerke Holzkirchen
- Herzogwerke Herzogenaurach
- Stadtwerke Augsburg
- Streicher Deggendorf
- Stadtwerke München
- Stadtwerke Bad Tölz
- Stadtwerke Pfarrkirchen
- Stadtwerke Bad Wörishofen
- Stadtwerke Lemgo
- Stadtwerke Dortmund